

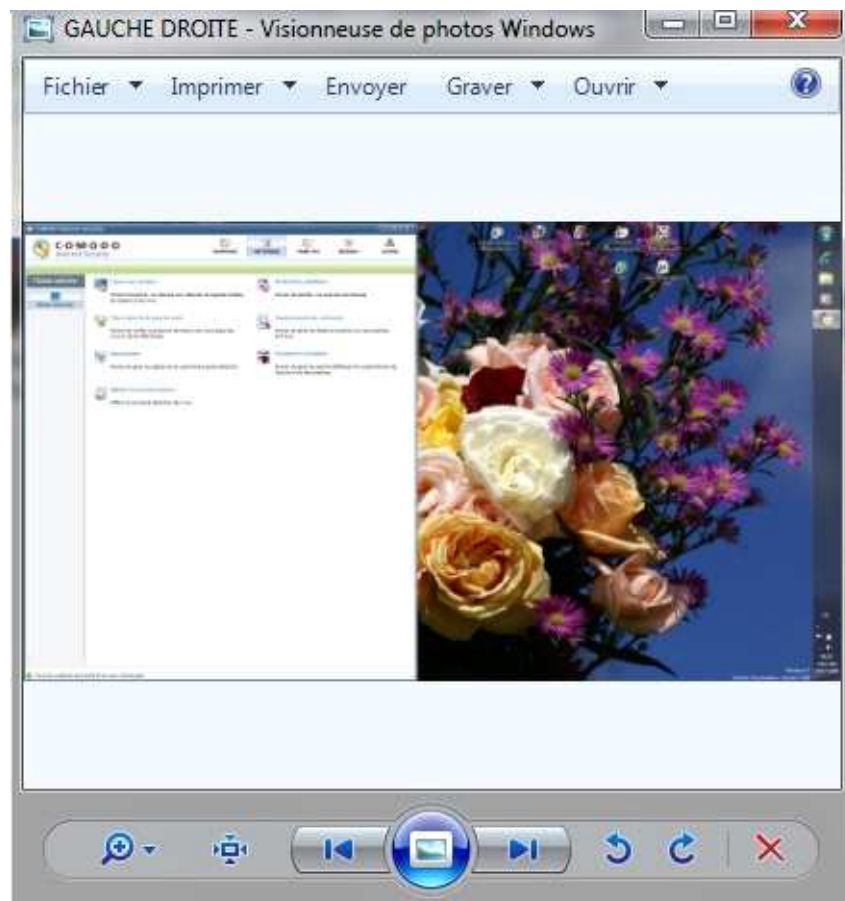
Windows 7 : les principaux raccourcis clavier

La touche principale étant Windows

- Windows + la touche (+) vous donne la loupe. Les plus (+) consécutifs augmentent la page active, la touche moins (-) la diminue. Ainsi que Windows + Home (+) et Windows + Home (-) .



- Windows + touche haut et bas augmente et diminue la page active.
- Windows + touche gauche droite déplace la page de gauche a droite.



- Windows + E ouvre le menu Ordinateur (anciennement Poste de travail).
- Windows + P ouvre une fenêtre qui permet de choisir quel écran employer celui du PC, ou les deux simultanément (dupliquer) etc. si un écran

supplémentaire a été ajouté.



- CTRL + ESC : ouvre le menu Démarrer
- Windows + 1 ouvre Internet Explorer.
- Windows + 2 ouvre la Bibliothèque.
- Windows + 3 ouvre le lecteur Windows Média.
- Windows + U : ouvre Option d'Ergonomie.
- Windows + R : ouvre Exécuter.
- Windows + L : verrouille l'ordinateur.
- Windows + F : ouvre la Recherche.
- Windows + X : ouvre le Centre de mobilité Windows.
- Windows + Pause : ouvre Informations Système Générales.
- Windows + F1 : ouvre Aide et Support.
- Windows + Home : efface tout sauf la fenêtre active.
- Windows + Espace : toutes les fenêtres deviennent transparentes, ce qui permet de voir le bureau.
- Windows + Q : ajuste les propriétés de l'écran.
- Windows + G : affiche les gadgets au premier plan .
- Windows + T : pré-visualise la première application active de la barre des tâches . Faire à nouveau la combinaison pour aller vers l'application active suivante sur la barre des tâches .
- Windows + Maj + T : pré-visualise la dernière application active de la barre des tâches . Faire à nouveau la combinaison pour revenir en arrière sur la barre des tâches

Raccourcis clavier avec la touche ALT

ALT + F4 : ferme la fenêtre ou le programme en cours
ALT + la lettre soulignée dans un nom de menu : ouvre le menu correspondant (ex :
ALT + F ouvre le menu Fichier)
ALT + Barre espace : affiche le menu contextuel de la fenêtre en cours
ALT + Barre espace + U : réduit la fenêtre en cours
ALT + Barre espace + N : agrandit la fenêtre en cours
ALT + Barre espace + R : restaure la fenêtre en cours
ALT + Barre espace + F : ferme la fenêtre en cours
ALT + Impr Ecran : copie d'écran de la fenêtre en cours
ALT + Entrée : ouvre la fenêtre de propriété du dossier/fichier sélectionné
ALT + MAJ (ou Alt Gr + MAJ) : basculer les modes de clavier AZERTY / QWERTY
ALT + TAB : permute entre les fenêtres - classique : Fenêtre suivante
ALT + Maj + TAB : permute entre les fenêtres - classique : Fenêtre précédente
ALT + CTRL + TAB : fige le permuteur des fenêtres classique (utiliser les flèches
pour choisir une fenêtre et valider avec la touche Entrer)
ALT + ESC : parcourir les fenêtres dans leur ordre d'ouverture

Raccourcis clavier avec la touche CTRL

CTRL + ALT + Suppr / CTRL + MAJ + ESC : lance le Gestionnaire de tâches
CTRL tout en faisant glisser un élément : copier l'élément sélectionné
CTRL + MAJ tout en faisant glisser un élément : créer un raccourci vers l'élément
sélectionné
CTRL + F4 : fermer le documents actifs lorsque vous utilisez un programme qui
permet d'ouvrir plusieurs documents simultanément
CTRL + Roulette de la souris : Permet de grossir un dossier ou une page internet.

Raccourcis clavier avec les touches de fonctions

F1 : aide
F2 : renommer un fichier
F3 : recherche de fichiers
F5 : actualiser l'affichage
F10 : active la barre de menus dans le programme actif
Retour Arrière (touche au-dessus de la touche Entrée) : permet de revenir au niveau
précédent dans l'Explorateur Windows
MAJ tout en faisant glisser un élément : déplacer l'élément sélectionné
Impr Ecran : copie de tout l'écran
MAJ + Suppr : supprimer directement un fichier sans passer par la corbeille
MAJ + F10 : remplace le clic droit
Pour empêcher la lecture automatique du CD, appuyez au moment de l'insertion sur
MAJ
ESC : annule l'action en cours